

Bettina HRS Poma



HRS Human
Resources
Solutions

Nuestros servicios

HRS fue creada con el objetivo de brindar soluciones a las empresas mediante propuestas de servicios de gestión de recursos humanos destinados a fortalecer su activo más importante.

Nos especializamos en:



Búsqueda y selección de personal



Capacitación



Desarrollo



Diagnóstico organizacional



Planificación estratégica y herramientas de gestión



Compensaciones



Performance Management



Outplacement



Administración de personal



Provisión de personal eventual y tercerizado



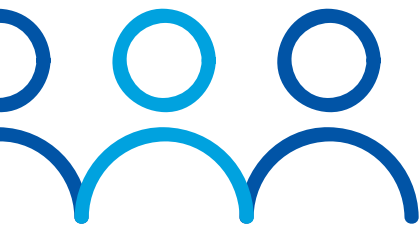
Nuestros clientes



Adecco Argentina S.A.
ADT Security Services
Alpha Oil Services S.A.
Am 550
Arauca Bit
Arelauquen
Argentilemon
Arioni e Hijo S.R.L
Arven S.R.L
Aspa S.R.L
Astra Evangelista
BACS S.A.
Banco Provincia Del Neuquen
BJ Services S.R.L
Blok Oil Field Services
Bolland y Cia S.A.
Braspin
Calfrac
Calzado 10 Puntos
Camara Neuquina De Farmacias
Capex S.A.
CAPSA
Carontis S.A.
Casanova C. Carnicero S.H
Casino Magic
CECO S.A.
Centro Pyme-Adeneu Neuquen
CEO Natura S.R.L
Ceramica Neuquen S.A.
Cerveceria y Malteria Quilmes
Chasqui S.R.L
Chevron Argentina S.R.L
CHROMU S.A.
CIAR S.A.
Clinica Radiologica Del Sur S.A.
Club De Jardineria Maipue
CN Sapag
CN Sapag S.A.C.C.F.I.I.EYM
Colegio de Abogados de 4ta Circunscripcion
Compañía Mega S.A.
Confipetrol
Consultora Daniel Martínez
Coop de Serv de Adm de Ventas a Cred Guía LT
Coop Frutic Asoc de Cipolletti Fadec LT
Corfone S.A.
Costanzi Distribuciones
Datco S.A.
Diario Rio Negro
Distribuidora Fiordelli
Distribuidora Neuquén S.A.
Duke Energy
Ecofrut S.A.
Econat

EcoStim
EdERSA Empresa De Energia Rio NegroS.A.
Electrificadora Del Valle S.A.
Equipat
Equipel S.R.L
Estudio Contable Edgardo Phielipp
Estudio Contable Ignacio Carnicero
Estudio Contable Sánchez Vidal y Asoc.
Estudio Juridico Poma-Scianca y Asoc.
Expro Argentina
Exprofrut
Exterran Argentina S.A.
Exxon
Farmacia Del Pueblo
Faxe Drilling
FMC Technologies
Gallucci
Gas y Petroleo del Neuquen
Global Valley
Grupo Sapac
Halliburton
Hanover Argentina S.A.
HICSA S.A.
Hidroelectrica El Chocon S.A.
Honeywell Saic
Huinoil S.A.
Ibañez Instalaciones
Impresora Patagonica S.A.C.I.
Industrias Juan F. Secco
Industrias Sud S.R.L
Ingenieria Sima S.A.
IRAM
Iron Group
Iruña S.A.
Juncadella
Kaeri S.A.
Key Energy Sevices S.A.
Klaukol Parex
Lamite S.R.L
Lockwood
LOGINPET
Los Alamos de Rosauer
Los Juanes S.A.
Margus
Mauad S.R.L
Medife

Bettina
HRS Poma



Nuestros clientes

Minerales Patagonicos S.A.
Moño Azul S.A.
Motomecanica
Multitec Sudamericana S.R.L
Neuquen Maderas S.R.L
NLS S.A.
Nov-National Oilwell Varco
Obra Social De La Actividad Del Seguro
Olano y Cia S.A.
Oleoductos Del Valle S.A.
OPS Saci
Optica Naranja
Orazul
Ortopedia Carahue
OSDE
P&P Consulting
Parker Drilling
Pason
Perfil S.R.L
Pesiney Ariel Edgardo
Petreven
Petrex
Petrolera Entre Lomas
Petroneu
Petroplastic
Pharmasur
Pire Rayen Automotores S.A.
Policlinico Modelo De Cipolletti S.A.
Pollolin S.A.
Pragmática
Precision Drilling
Procesos Patagonicos
Prosegur
Quinpe
Quintana Wellpro
Raúl Alberto Pita
Rio Doce Argentina
Roch S.A.
Roque Mocchiola
Sage Rider
Saigro S.A.
Salentein Fruit S.A.
Salvado Hnos S.A.
San Antonio Internacional S.A.
Sanovo Greenpack Argentina S.R.L
Sapesa S.A.
Sbriller Hnos S.R.L
Schlumberger Argentina S.A.
Segpro
Serma S.A.
Servicios Don Froilan S.R.L
Servicom S.R.L.
Sidra Prado del Rey S.R.L
Siemens S.A.
Siliquini S.R.L
Skaneu S.A.
Skanska S.A.
Smith International Inc S.A.
Solving S.R.L
Sorting Equipment S.R.L.
Stoncor Southcone S.A.
Sullair Argentina S.A.
Superior Energy Services
Supply Petrolero S.R.L
Tacker
Techint
Tema 2000 S.A.
Termosoldex
Tesco Corporation Suc.argentina
Texey S.R.L
Texproil
Torneria El Pampeano
Transcomahue
Transitions Advisors S.A.
Transporte Gabino Celso Correa S.R.L
Transporte Peduzzi
Transportes Dolores Parra S.A.
Tratter S.A.
Treater
Tres Ases S.A.
Trevial S.R.L
Tribunal Superior De Justicia De Neuquen
TSB
Tuboscope Vetco De Argentina S.A.
Unika S.A.
Universal Compression Argentina S.A.
Uteneu
Via Bariloche S.A.
Weatherford Argentina
Zanellato e Hijos
Zille S.R.L

Bettina
HRS Poma

Búsqueda y selección de personal

- Organización del proceso de reclutamiento y búsqueda de personal.
- Redacción de descripciones de puestos con competencias requeridas y especificaciones de tareas.
- Redacción y publicación de avisos.
- Entrevistas de selección de acuerdo a las características de la Organización y requerimientos del puesto.
- Realización de exámenes psicotécnicos y preocupacionales.
- Realización de informes socioambientales.
- Evaluación de antecedentes, experiencia y referencias.
- Exámenes de idioma inglés y computación.
- Presentación de los candidatos a la compañía.

Exámenes psicotécnicos

Se parte de un perfil definido por la empresa para desempeñar la función especificada teniendo en cuenta la experiencia requerida, la posición laboral a desempeñar y la cultura de la empresa.

Ejemplos de Competencias relevadas:

- Trabajo bajo presión
- Exposición a largas jornadas
- Control emocional
- Relaciones Interpersonales
- Iniciativa
- Aceptación de la autoridad
- Responsabilidad
- Voluntad de trabajo
- Tolerancia a la frustración
- Actitud
- Integración y trabajo en equipo
- Liderazgo

Se administran técnicas de evaluación individual o grupal obteniendo información acerca de las habilidades, actitudes, intereses y factores profundos de la personalidad; entre ellas:

- Análisis Grafológico
- Bender - Retest.
- Ampliación Hutt
- Test de los Colores
- Test del Árbol (y sus variantes)
- HTP
- Persona Bajo la Lluvia
- DFH
- Estrategias de Aprendizaje
- Test de Toulouse
- Palográfico
- Test del animal
- Test de Dominós Z
- TestMIPS



Informes Socio-ambientales

Tienen por objetivo evaluar el entorno social, familiar y cultural de aquellos candidatos que se encuentran en la etapa final de selección.

A través de la visita de nuestros profesionales se releva la actividad socio-familiar, condiciones de vida, situación económica, intereses y organización familiar. Se valida además la información que presenta el candidato en las entrevistas y los datos declarados en la solicitud de empleo.

Los informes contienen los siguientes datos y análisis:



Verificación de filiación e identidad



Validación datos de localización



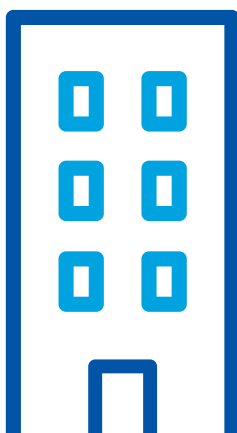
Entorno familiar



Entorno habitacional y Edificio

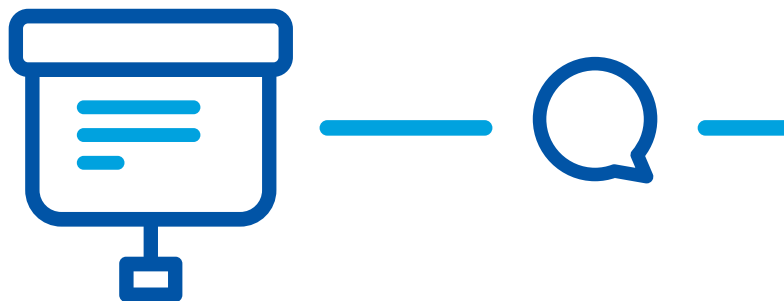


Entorno vecinal



Capacitación

- Creación o readecuación del área de capacitación.
- Administración de la capacitación de la Empresa brindando de los siguientes servicios:
 - Diagnóstico de necesidades de capacitación a través de entrevistas a la gerencia, supervisión, empleados y clientes.
 - Confección del Programa de Capacitación.
 - Desarrollo de Capacitaciones Externas. (Redacción de contenidos y dictado de la capacitación a través de instructores expertos).
 - Desarrollo de Capacitaciones Internas con personal propio de su Empresa (con experiencia y conocimientos necesarios para entrenar y desarrollar al resto de su personal).
 - Confección de Programa de Instructores Internos.
 - Formación de los Instructores con técnicas pedagógicas para facilitar el proceso de aprendizaje.
 - Confección de los materiales de entrenamiento con asesoramiento de expertos en el tema.
 - Implementación y organización de las actividades.
 - Seguimiento y evaluación de los Programas.



Nuestra especialidad en el dictado de cursos se centra en los siguientes programas de capacitación:

- Administración de Recursos Humanos
- Liderazgo y conducción de personal
- Trabajo en equipo
- Presentaciones orales efectivas
- Planificación
- Análisis de problemas y toma de decisiones
- Negociación
- Comunicaciones
- Formación de Instructores Internos
- Estrategias de ventas
- Atención al cliente

Representantes en Río Negro y Neuquén de

 **Dale Carnegie**

Bettina
HRS **Poma**

Desarrollo

Administración y Asesoramiento de Test DISC

Consultores profesionales DISC



TTI SUCCESS INSIGHTS®

Los assessments TALENT INSIGHTS® y TRIMETRIX TALENTO Y COMPETENCIAS® combinan 2 y 3 ciencias respectivamente ayudando a explorar tres áreas clave de performance en candidatos y colaboradores:

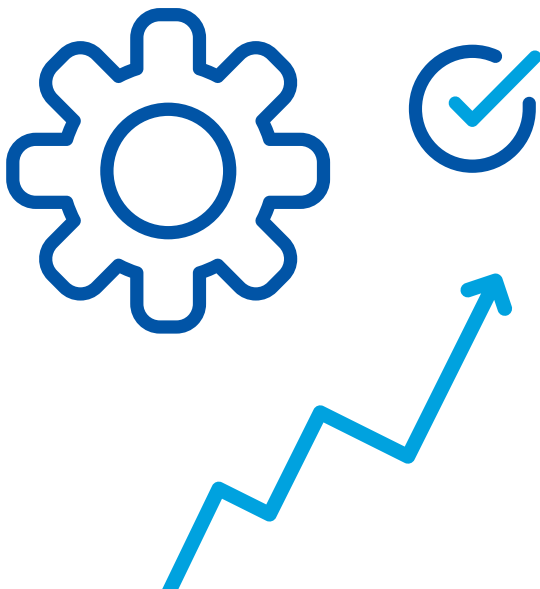
- **CÓMO** se comportan y comunican – utilizando la evaluación DISC.
- **POR QUÉ** se mueven a la acción – utilizando el assessment Motivadores del Puesto de Trabajo.
- **CUÁLES** competencias tienen bien desarrolladas.

Jóvenes Profesionales

- Preselección de candidatos internos/externos.
- Ejecución de los procesos de Inducción.
- Consenso en la nominación de tutores/ entrenadores dentro de la organización.
- Diseño de los Programas de Entrenamiento.
- Monitoreo del desempeño.

Desarrollo Gerencial

- Colaboración en la detección de personas que posean aptitudes y actitudes posibles de desarrollar para cargos de mayor responsabilidad.
- Confección de las herramientas de detección de potencial.
- Elaboración del programa de entrenamiento para dotar al personal seleccionado de las competencias necesarias para el desarrollo.



Análisis organizacional

Análisis de clima organizacional



Organización y Estructura



Participación y Responsabilidad



Liderazgo



Sentido de pertenencia



Procesos de comunicación



Remuneraciones



Reconocimiento y desempeño



Relaciones Interpersonales



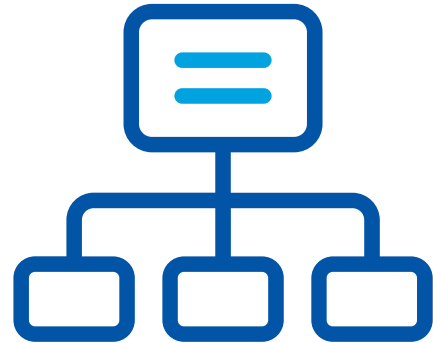
Ambiente, infraestructura, insumos, equipamiento



Trabajo en equipo, colaboración, integración



Capacitación y Desarrollo



- Análisis de los procesos de trabajo y actividades desarrolladas por la empresa a los efectos de evitar duplicidad de tareas.
- Descripción de puestos a través del detalle de tareas que se ejecutan y habilidades requeridas para su desempeño.
- Revisión de las políticas y procedimientos escritos o no escritos.
- Consenso con los directivos buscando políticas que deben ser incorporadas o eliminadas de su empresa.
- Asesoramiento para delinear las responsabilidades de empleador y empleado.

Planificación estratégica y herramientas de gestión

Modelos de gestión y procesos de cambio

- Reingeniería y programas de crecimiento.
- Coaching / Alianzas Estratégicas.
- Manuales de Gestión, Visión / Misión / Valores / Misiones por Puesto / FCE.
- Cuadros de toma de decisión.

Balance Score Card y ABC costing

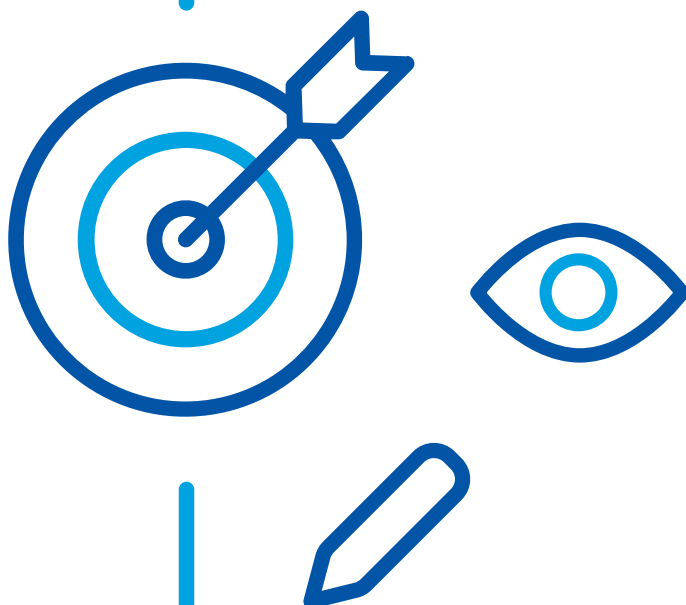
- Tableros de Comando para la gestión, alineación de objetivos.
- ABC costing - Metodología para conocer la rentabilidad de nuestros productos.

Proyecto de inversión

- Herramientas con el máximo nivel de análisis para brindarle la posibilidad de una toma de decisión con la mayor certidumbre posible.
- Proyección Financiera.
- Indicadores Financieros – Análisis de Escenarios.

Control de gestión y Auditorías

- Outsourcing de Control documental de Contratistas.
- Revisión y control de Controles Internos.
- Co Sourcing de la función Auditoría Interna.
- Auditorías contables con una fuerte orientación al control de gestión y la mejora.



Compensaciones



Desarrollo de sistemas de pago incluyendo:

- Estructuras de pago (por grados o rangos) para todos los niveles de puestos.
- Planes de administración de pagos (incrementos por mérito, promoción, ajustes especiales).
- Diseño de planes de compensaciones ejecutivas.
- Planes de incentivos individuales o grupales para el personal.
- Desarrollo de formularios de evaluación.
- Desarrollo de objetivos y metas de valor agregado para los gerentes y empleados.
- Administración de los programa.

Performance Management



Confección de herramientas orientadas a la medición del desempeño requerido por la organización.



Dirección por objetivos y medición de resultados.



Medición de Comportamientos y Actitudes.



Identificación de fortalezas.



Identificación de oportunidades de mejora.



Programa de desarrollo de competencias.



Formación de los gerentes y supervisores para que efectúen evaluaciones justas y constructivas.



Administración de personal

Beneficios

- Asesoramiento en política de beneficios.
- Evaluación y rediseño de los planes de beneficios actuales.
- Comparación de diferentes planes y análisis de los impactos económicos de los mismos.
- Diseño de programas de beneficios para todos los niveles de la Organización.

Software

Asesoramiento en el desarrollo e implementación de sistemas de información en el Área de Recursos Humanos.

House Organ/Newsletter

Desarrollo de herramientas para una comunicación rápida, efectiva y de bajo costo con su personal.

Liquidación de Haberes



Transiciones y desarrollo de carrera



Programa de inflexión de carrera



Plan de carrera



Programas de outplacement o Reinserción Laboral



Programa de revitalización



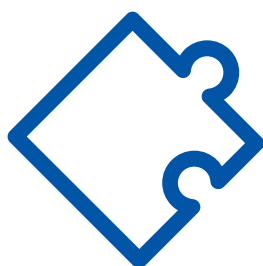
Programa de integración de talentos



Programas de retiro



Workshops grupales para la reinserción laboral



Alianzas estratégicas

P&P Consulting

Dedicada a brindar la más alta calidad de servicios en el área laboral, previsional y control de contratistas.

📍 Yrigoyen 776, 1° Piso Oficina A.
Cipolletti - Río Negro (8324)

☎️ Telefax: (0299) 477-1600

✉️ informes@ppconsulting.com.ar

Estudio Jurídico Poma - Scianca & Asociados

Establecido en la ciudad de Cipolletti en 1967, representa en la jurisdicción de las provincias de Río Negro y Neuquén a una amplia gama de Empresas de reconocida importancia en el ámbito nacional e internacional. Especializada en laboral empresario, hidrocarburos, civil, administrativo y comercial.

📍 Menguelle 59, 5to piso Oficina 1.
Cipolletti - Río Negro (8324)

☎️ Telefax: (0299) 477-5691

🌐 www.pomascianca.com.ar

✉️ ghp@poma-scianca.com.ar

Estudio de Ciencias Económicas De Edgardo Alberto Phielipp

Creado en el año 1965, en la ciudad de Neuquén, se ha desarrollado en los sectores de auditoría, contabilidad, tributario, laboral y previsional, consultoría, costos, empresas en crisis y management, con diferentes grados de avance a través de los treinta y cinco años transcurridos.

📍 Rivadavia 86, 3° Piso Oficina 9.
Neuquén - Neuquén (8300)

☎️ Telefax: (0299) 442-2560

✉️ eapsecretaria@speedy.com.ar

E y D Consultores - Estrategia Y Desarrollo Empresarial

Su Misión es "Ayudar a la Empresa a Implantar la Estrategia y Enfrentar los cambios logrando un crecimiento sustentable". La experiencia del equipo de consultores no solo en estudios de primer nivel sino como se destaca también en puestos de alta dirección, garantizan que esta Misión se cumplirá eficientemente:

- Identificando los objetivos / metas, y los indicadores para su gestión.
- Aportando distintas herramientas a sus equipos directivos y/o gerenciales.

📍 Avda. Viterbori 712 - Unidad 19.
Gral. Roca - Río Negro





☎️ Teléfono: (298) 459-2377

✉️ eydconsultores@hotmail.com



Bettina HRS Poma



-  Yrigoyen 776, Cipolletti (8324), Río Negro
-  Cel: (0299) 154245023
-  informes@consultorahrs.com.ar
-  www.consultorahrs.com.ar